

**ВСЕРОССИЙСКАЯ ОЛИМПИАДА ШКОЛЬНИКОВ  
ПО МИРОВОЙ ХУДОЖЕСТВЕННОЙ КУЛЬТУРЕ  
ШКОЛЬНЫЙ ЭТАП**

**Задания  
7-8 КЛАСС**

**Время выполнения 150 минут**

**1 раздел. Тест Максимальное количество баллов: 10**

**1. Зарождение театра в Древней Греции связано с праздником в честь этого бога:**

- А) Аполлон  
 Б) Пан  
 В) Дионис

**2. Как называется знаменитое мозаичное полотно М.В. Ломоносова?**

- +  А) Куликовская битва  
 Б) Полтавская баталия  
 В) Ледовое побоище

**3. Для русского храмового зодчества характерной особенностью является эта:**

- +  А) Крестово-купольный стиль  
 Б) Готический стиль  
 В) Ордерная система

**4. Назовите архитектурный комплекс Русского Севера, о котором написал эти строки М.В. Ломоносов в поэме «Петр Великий»: Уже на западе восточными лучами**

**Открылся, освещен, с высокими верхами  
Пречудных стен округ из диких камней град...**

- А) Антониево-Сийский монастырь  
 Б) Соловецкий монастырь  
 В) Михайло-Архангельский монастырь
- 5. В какой стране мира находится Дрезденская картинная галерея?**

- А) Италия  
 Б) Испания  
 В) Германия

**6. Какой из перечисленных видов искусств относится к пластическим?**

- +  А) Музыка  
 Б) Литература  
 В) Архитектура

**7. Кого древние славяне называли волхвами?**

- +  А) Иноземных купцов  
 Б) Жрецов и прорицателей  
 В) Племенных вождей

**8. О каком музыкальном инструменте идет речь в известном стихотворении Осипа Мандельштама?**

**...Целый город костяной, молотки стоят горой.**

**Блещут струны жаром солнца, всюду мягкие суконца,  
Что ни улица – струна в этом городе видна.**

- +  А) Орган  
 Б) Фортепиано  
 В) Ксилофон

**9. Какому виду искусства в Древней Греции покровительствовала муза Полигимния?**

- +  А) Эпическая лирика  
 Б) Музыка  
 В) Гимническая поэзия



10. Цветное непрозрачное стекло в виде кубиков или пластинок, применяемое для изготовления мозаик, называется

- А) Скань  
 † Б) Смальта  
 В) Фреска

**2 раздел. Терминология. Максимальное количество баллов: 10**

Прочитайте определение, восстановите термин

- † 1. Композиция..... - построение художественного произведения, обусловленное его содержанием, характером, назначением.
- † 2. Акварель..... - техника живописи красками, разводимыми водой.
- † 3. Мелодия..... - осмысленная и отличающаяся выразительностью последовательность музыкальных звуков, объединенных при помощи ритма и лада.
- † 4. Музей..... - учреждение, собирающее и выставляющее для всеобщего обозрения произведения искусства, предметы истории, науки, быта, которые располагаются в экспозиции по определённой схеме.
- † 5. Анималистический жанр - жанр изобразительного искусства, посвященный изображению животных.

**3 раздел. Максимальное количество баллов: 16**

Многие музыкальные произведения созданы композиторами на основе литературных и поэтических творений. Продолжите заполнение таблицы, используя список композиторов, писателей, поэтов.

П.И. Чайковский, П. Мериме, М.И. Глинка, Ж. Бизе, А.Н. Островский, И.-В. Гете, Н.А. Римский-Корсаков, Л.Н. Толстой, С.С. Прокофьев, А.С. Пушкин, Ф. Шуберт, Н. Кукольник, У. Шекспир, Ш. Перро

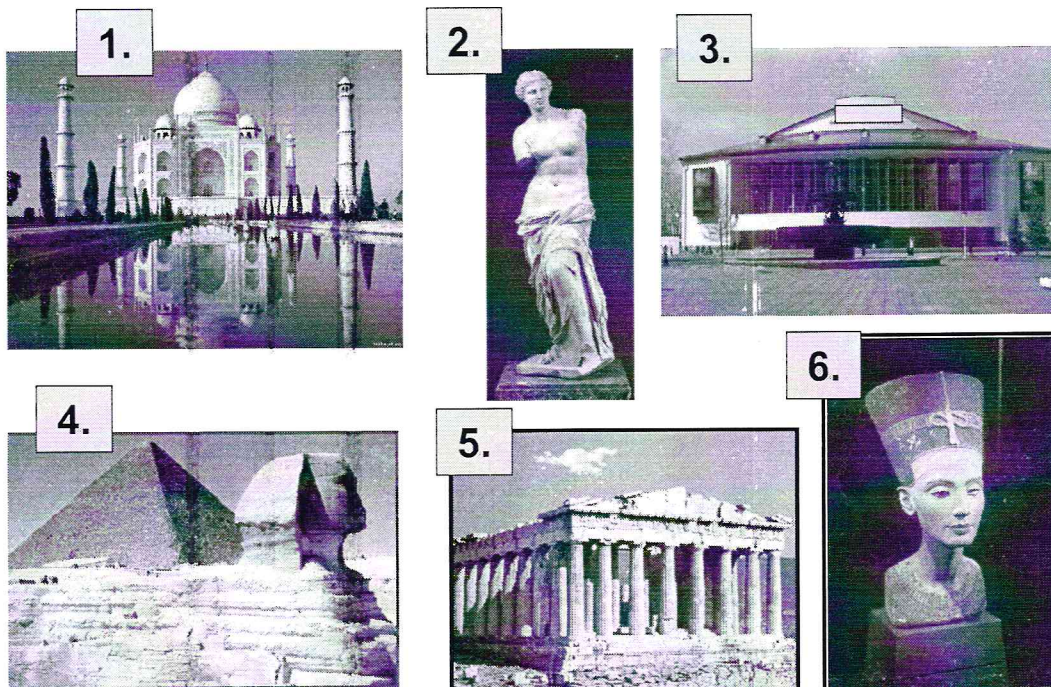
Музыкальное произведение	Композитор	Поэт, писатель
«Эгмонт»	Л. Бетховен	И.-В. Гете
1. «Кармен»	Ж. Бизе †	П. Мериме †
2. «Ромео и Джульетта»		У. Шекспир †
3. «Лесной царь»		
4. «Золотой петушок»		А.С. Пушкин †
5. «Жаворонок»		
6. «Война и мир»		Л.Н. Толстой †
7. «Снегурочка»		
8. «Спящая красавица»		Ш. Перро †





4 раздел. Максимальное количество баллов: 12

Вспомните, когда появились на свет эти произведения искусства и установите хронологическую последовательность, используя порядковый номер. Определите названия произведений.



4 +      6 +      1 -      5 -      - 2      3 ↓

1	Таж-Махал	↓
2		
3		
4	Сфинкс в Гизе	↓
5	Парфенон	↓
6	Нерерти	↓

5 раздел. Максимальное количество баллов: 10

Установите соответствие между произведениями и их создателями.

1. Собор Василия Блаженного	А. Б. Растрелли	1.	Г	↓
2. Джоконда	Б. С.Г. Писахов	2.	Е	↓
3. Зимний дворец	В. П.И. Чайковский	3.	А	↓
4. Сикстинская мадонна	Г. Барма и Постник	4.	З	↓
5. Война и мир	Д. К. П. Брюллов	5.	Х	↓
6. Рожь	Е. Леонардо да Винчи	6.	И	↓
7. Не любо - не слушай	Ж. С.Ф. Бондарчук	7.	Б	↓
8. Щелкунчик	З. Рафаэль Санти	8.	В	↓
9. Руслан и Людмила	И. И. Шишкин	9.	К	↓



10. Последний день Помпеи	К.	А.С. Пушкин	10.	2	↓
---------------------------	----	-------------	-----	---	---

**6 раздел. Творческое задание.** Максимальное количество баллов: 36

Перечислите все известные Вам чудеса света Древнего мира. Дайте характеристику любого произведения искусства, которое Вы назвали бы восьмым чудом света.

Объясните свой выбор.

Пирамиды Гизы, Александрийский маяк, Колосс Родосский, ~~Соба~~ Статуя Зевса в Олимпии, Висячие сады Вавилона, храм Артемиды в Эфесе, Мавзолей в Галикарнасе. 14

Восьмым чудом света я бы назвал "Джоконду" Леонардо да Винчи. На этой картине изображена загадочно улыбающаяся ~~женщина~~ <sup>девушка</sup>, и именно из-за её улыбки эту картину знает каждый. Из-за неё до сих пор ведутся споры. Данное полотно подтверждает поговорку "Сколько людей, столько и мнений" - каждый видит улыбку Джоконды по-своему, а кто-то не видит вообще. Именно за эту удивительную неоднозначность можно назвать эту картину восьмым чудом света.

14 + 4 + 2 + 4 + 4

**Максимальное количество баллов за все задания: 94**





**ВСЕРОССИЙСКАЯ ОЛИМПИАДА ШКОЛЬНИКОВ  
ПО МИРОВОЙ ХУДОЖЕСТВЕННОЙ КУЛЬТУРЕ  
ШКОЛЬНЫЙ ЭТАП**

**Время выполнения 240 минут**

**9 класс**

**I. Тестовые задания**

**Выбери правильный ответ.**

**1. Какое искусство называют каменной летописью человечества?**

- 1. скульптуру  
2. архитектуру  
3. музыку

**2. Какие из перечисленных богов Древнего Египта не были олицетворением бога Солнца:**

1. Атум  
+  2. Птах  
3. Хепри  
4. Гор  
 5. Ра

**3. Древняя Греция – родина басни, которая именно здесь сложилась в самостоятельный литературный жанр. Кто был самым известным сочинителем басен?**

1. Эсхил  
2. Еврипид  
+  3. Эзоп

**4. Жанр, занимающий центральное место в древнерусской литературе**

- +  1. летопись  
2. апокриф  
3. роман

**5. Какими новыми типами сооружений, конструктивными открытиями, техническими изобретениями обогатили мировую культуру древнеримские зодчие?**

подчеркните нужные слова.

базилика	ордер	бетон	купол
колонна	цемент	свод	периптер
термы	<u>мегарон</u>	<u>стадион</u>	<u>акведук</u> +
<u>обелиск</u>	цирк	арка	палестра

**6. «Сикстинской капеллой» первобытного искусства называют палеолитические фрески пещеры**

1. Ле-Комбатель  
+  2. Альтамира  
3. Ля Мут  
4. Фон де Гом

**7. Культовое сооружение в Индии, посвященное Будде**

- 1. пагода  
2. зиккурат  
3. ступа  
4. пирамида

**8. Что в переводе с греческого означает “Дорифор”:**

1. меченосец
2. венценосец
- + 3. копьеносец

**9. Какие из перечисленных признаков относятся к готической архитектуре?**

- 1) крестовый свод на нервюрах
- 2) богатая ордерная система
- 3) округлость, плавность форм
- + 4) устремленность ввысь
- 5) контфорсы и аркбутаны
- + 6) купольные своды
- 7) стрельчатые арки
- 8) перспективные порталы

**10. Какие три ордера созданы древнегреческими зодчими:**

- 1) тосканский
- + 2) коринфский
- + 3) ионический
- 4) композитный
- + 5) дорический

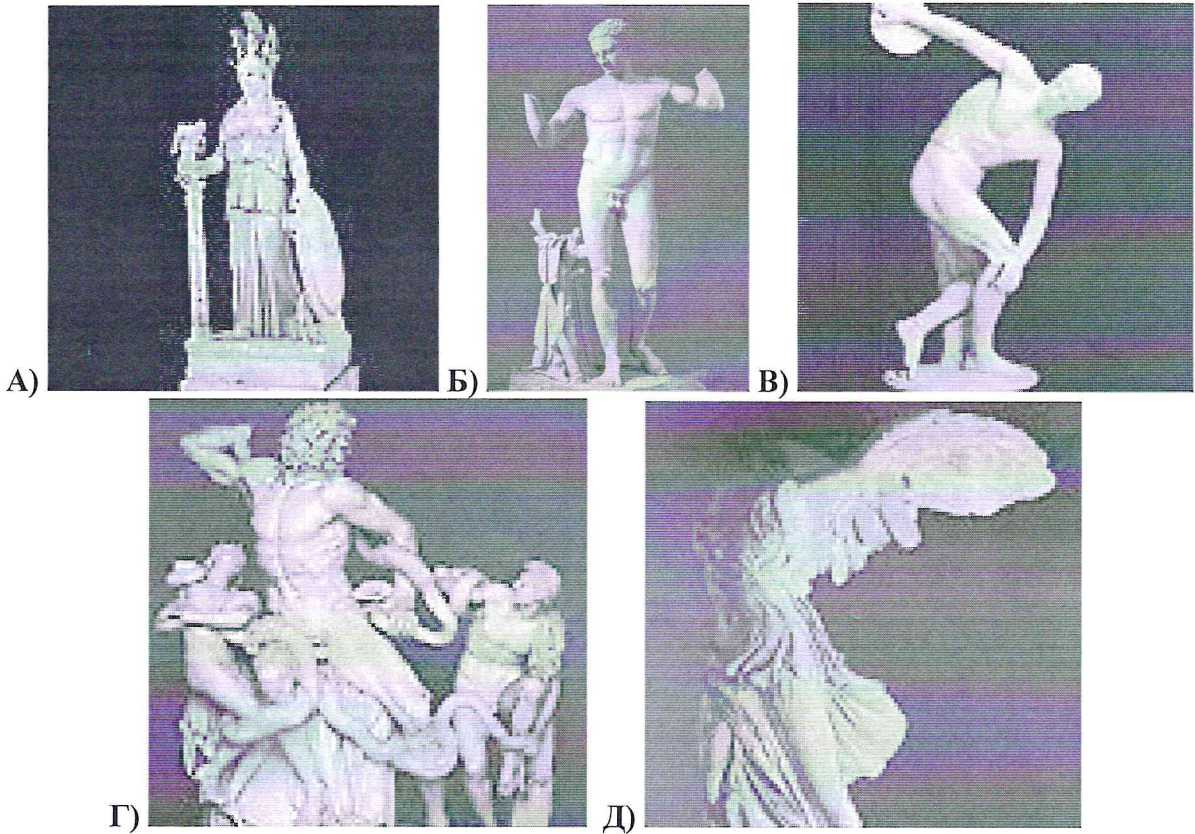
**11. Ответьте на вопросы:**

1. Какое из семи чудес света было создано великим Фидием? Статуя Зевса +
2. Какой образ древнеегипетского искусства явился эталоном красоты? \_\_\_\_\_
3. Кого из древнегреческих драматургов называют «отцом комедии»? Аристофан +
4. Какому «закону» подчинялись египетские мастера, создавая статуи, рельефы, росписи? \_\_\_\_\_
5. Какая опера знаменитого итальянского композитора Джузеппе Верди рассказывает о событиях древнеегипетской истории? Аида +

**12. Многие современные искусствоведческие термины ведут свое происхождение из иностранных языков. Определите слово по его первоначальному значению.**

1. Базилика — «царский дом». +
2. пантеон — «храм всех богов» +
3. модерн — «современный». +
4. \_\_\_\_\_ — «жила».
5. \_\_\_\_\_ — «впечатление».
6. \_\_\_\_\_ — «поднимаю».
7. \_\_\_\_\_ — «созвучие».
8. \_\_\_\_\_ — «помазанник».
9. \_\_\_\_\_ — «возрождение».





Максимальное количество баллов: 8.

**У задание. Сопоставь образ Ники Самофракийской в скульптуре и стихотворении Н. Гумилева**



**Ника Самофракийская II в до н.э**

В час моего ночного бреда  
Ты возникаешь пред глазами –  
Самофракийская победа  
С простертыми вперед руками.

Скульптура древнегреческой богини  
создана в честь победы в морской  
битве. "Самофракийская победа".  
Кромо - олицетворяет победу и  
движение вперед. (только не то  
можно увидеть по разбивающейся  
режущей ткани на её теле).  
"Где, крошечное, сильное, мудростное  
стремление" - фигура, тело  
наклонено сильно вперед.  
Её тело как стрела и плавно.  
И любой зритель восхищается при  
виде скульптуры. Н.С. Гумилев  
подчеркивает значение  
скульптура, важность "в твоих  
безумно - светлом божестве".  
Автор гордится и восхищается  
мишей Самофракийской.

5+1+1+1



**13. Историк культуры часто приходится иметь дело с крылатыми словами и устойчивыми выражениями. Заполните пропуски:**

1. Ватсонское сжатотворение - беспорядок и неразбериха, ↑  
возникающие, когда люди перестают понимать друг друга.
2. \_\_\_\_\_ - лицемерный поступок  
предателя
3. \_\_\_\_\_ - безмятежность,  
невозмутимость.
4. Апокалипсис \_\_\_\_\_ - глобальная катастрофа.
5. Ахиллесова пята - уязвимое место. ↓

**14. Какие из перечисленных слов греческого (а), а какие латинского (б) происхождения?**

Поставьте соответствующую букву (а или б) рядом со словом

1. Музей а ↓
2. Университет б ↓
3. Амфитеатр а ↓
4. Календарь б ↓
5. трагедия а ↑
6. оркестр а ↑
7. культура б ↑
8. поэзия а ↓
9. республика б ↓
10. сцена а ↑
11. цирк б ↓
12. триумф а -

Максимальное количество баллов – 41. 1 балл за каждый правильный ответ.

**II задание: К каким видам искусства относятся следующие понятия? Заполните таблицу.**

Лессировка, арабеск, бюст, закомара, мизансцена, па-де-де, ковка, кулиса, скань, кракелюра, канелюра, резьба, перспектива, пластика, адажио, архитрав, коринфский ордер, роспись, рампа, батман, зернь, вышивка, парсуна, марина, барельеф, светотень, дивертисмент, конфликт, ремарка, монумент.

архитектура	<del>бюст</del> перспектива, коринфский ордер, мизансцена, закомара, рама, архитектур.	4
скульптура	бюст, статуя, барельеф	3
живопись	лессировка, марина, светотень, арабеск	3
театральные виды искусства	адажио, мизансцена, па-де-де, кулиса, батман, конфликт	9
декоративно-прикладное творчество	резьба, вышивка, батман, ковка, рампа, зернь.	5

Максимальное количество баллов: 70.

**III задание. Соотнесите имена художников и жанры изобразительного искусства**

- А 1. Батальный. \_\_\_\_\_ А) А.А.Верещагин; ↓
- А 2. Бытовой. \_\_\_\_\_ Б) В.И.Суриков; ↑
- Б 3. Исторический. \_\_\_\_\_ В) И.И.Левитан; ↓
4. Мифологический. \_\_\_\_\_ Г) В.А.Серов;
- Б 5. Пейзаж \_\_\_\_\_ Д) А.Г.Венецианов

Максимальное количество баллов: 10.

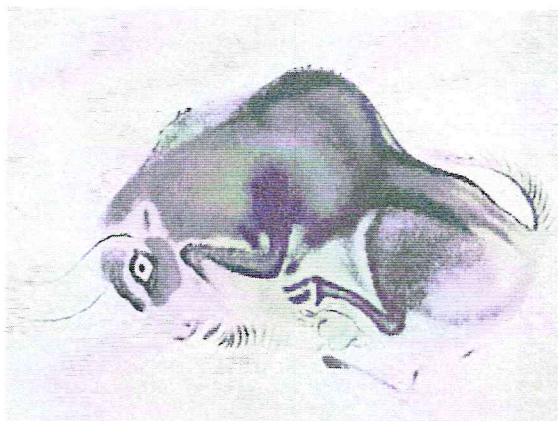
**IV задание. Соотнесите древнегреческие скульптуры и их авторов:**

- Г 1. Агесандр. ↑
- В 2. Мирон. ↑
- Б 3. Поликлет. ↑
- А 4. Фидий. ↓

Спугнув безмолвие ночное,  
 Рождает головокруженье  
 Твое крылатое, слепое,  
 Неудержимое стремленье.  
 В твоём безумно-светлом взгляде  
 Смеется что-то, пламенея,  
 И наши тени мчатся сзади,  
 Поспеть за нами не умея.  
 Н.С. Гумилев

Максимальное количество баллов: 40 .

VI задание. Напиши не менее 15 выражений, которые понадобятся, чтобы охарактеризовать изображение в пещере Альтамира, рассказать о своих впечатлениях, используя искусствоведческие термины.



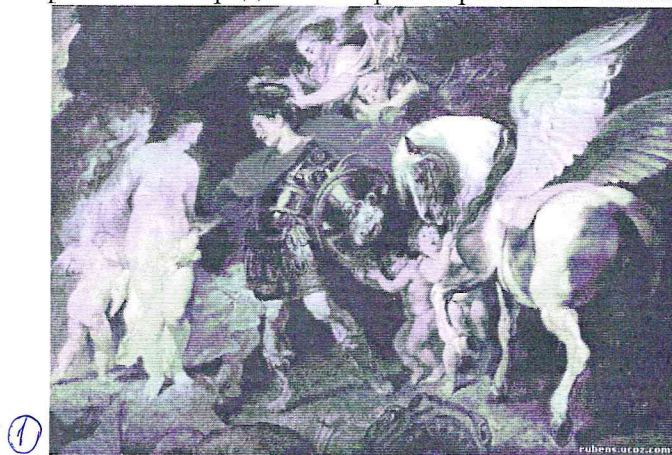
- 1) темное перекрестие
- 2) обрабатываемые линии
- 3) улавливаемость изображения
- 4) динамика
- 5) резкость
- 6) образ животного
- 7) игра светлого и темного.
- 8) контрастность в работе
- 9) цвет пятен
- 10) что мы считаем изображением
- 11) темные штрихи
- 12) разное темное.
- 13) свет на светлом фоне, контраст.
- 14) тонкость линий.
- 15) обрабатываемые линии.
- 16) объем фигуры.
- 17) правое и левое

Бизон, пещера Альтамира (Испания), 18-15 тыс. лет до н. э.

15

Максимальное количество баллов: 15.

VII задание. Соотнеси произведение искусства в живописи с историей образа в мифологии. Определи авторов картин и их названия.

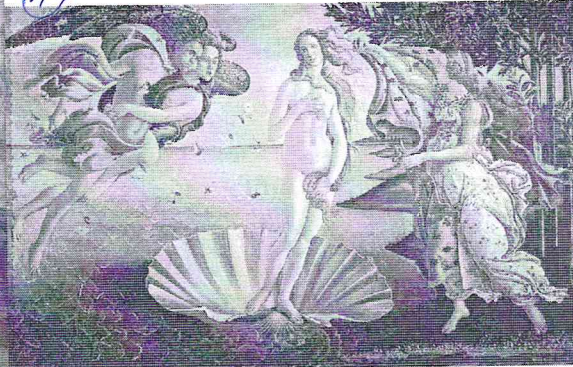




3



4



5



Автор	Название картины	Мифология	
1			
2	Суров	Похититель Европы	2
3	Врусов	Пан	2
4	Р. Боттичелли	Рождение Венеры	2
5			6

Максимальное количество баллов: 15.

VIII задание: Выберите один из известных в Архангельске и области памятник культуры, который необходимо сохранить. Напишите рассуждение-эссе по вопросам: о чем хранят память памятники культуры? Почему их необходимо сохранять?

Максимальное количество баллов: 35 .

Максимальное количество баллов за всю работу - 274.

VIII. Один из известных памятников в Архангельской области - это <sup>30</sup> Великий исторический музей древнего зодчества "Малая Корема". Тут, всего в 25 км от Архангельска, собраны самые редкие деревянные постройки: церкви, мельницы, часовни, колокольни, бани и амбара. Эти памятники культуры хранят историю нашей страны, её традицию, самобытность, единство и неповторимость. В Малой Кореме часто проводятся различные выставки и праздники. Во время праздников проходят различные представления: поют русские-выродные песни, танцуют, играют в народные игры, тем самым сохраняют обочаи и традиции людей на Руси. Я считаю, это нужно охранять, сохранять и передавать будущим поколениям эту неповторимую красоту, "поистинно без единого гвоздя". Ведь малая Корема - это не просто музей. Там, где у нас! И нам этим своим гордиться !!!

**ВСЕРОССИЙСКАЯ ОЛИМПИАДА ШКОЛЬНИКОВ  
ПО МИРОВОЙ ХУДОЖЕСТВЕННОЙ КУЛЬТУРЕ  
ШКОЛЬНЫЙ ЭТАП**

**Задания  
7-8 КЛАСС**

**Время выполнения 150 минут**

**1 раздел. Тест** Максимальное количество баллов: 10

**1. Зарождение театра в Древней Греции связано с праздником в честь этого бога:**

- А) Аполлон  
 Б) Пан  
 В) Дионис

**2. Как называется знаменитое мозаичное полотно М.В. Ломоносова?**

- А) Куликовская битва  
 Б) Полтавская баталия  
 В) Ледовое побоище

**3. Для русского храмового зодчества характерной особенностью является эта:**

- А) Крестово-купольный стиль  
 Б) Готический стиль  
 В) Ордерная система

**4. Назовите архитектурный комплекс Русского Севера, о котором написал эти строки М.В. Ломоносов в поэме «Петр Великий»: Уже на западе восточными лучами  
Открылся, освещен, с высокими верхами  
Пречудных стен округ из диких камней град...**

- А) Антониево-Сийский монастырь  
 Б) Соловецкий монастырь  
 В) Михайло-Архангельский монастырь

**5. В какой стране мира находится Дрезденская картинная галерея?**

- А) Италия  
 Б) Испания  
 В) Германия

**6. Какой из перечисленных видов искусств относится к пластическим?**

- А) Музыка  
 Б) Литература  
 В) Архитектура

**7. Кого древние славяне называли волхвами?**

- А) Иноземных купцов  
 Б) Жрецов и прорицателей  
 В) Племенных вождей

**8. О каком музыкальном инструменте идет речь в известном стихотворении Осипа Мандельштама?**

...Целый город костяной, молотки стоят горой.

Блещут струны жаром солнца, всюду мягкие суконца,

Что ни улица – струна в этом городе видна.

- А) Орган  
 Б) Фортепиано  
 В) Ксилофон

**9. Какому виду искусства в Древней Греции покровительствовала муза Полигимния?**

- А) Эпическая лирика  
 Б) Музыка  
 В) Гимническая поэзия



10. Цветное непрозрачное стекло в виде кубиков или пластинок, применяемое для изготовления мозаик, называется

- А) Скань
- Б) Смальта
- В) Фреска

**2 раздел. Терминология. Максимальное количество баллов: 10**

Прочитайте определение, восстановите термин

1. композиция (структура) - построение художественного произведения, обусловленное его содержанием, характером, назначением.
2. по-саражу..... - техника живописи красками, разводимыми водой.
3. мелодия..... - осмысленная и отличающаяся выразительностью последовательность музыкальных звуков, объединенных при помощи ритма и лада.
4. музей..... - учреждение, собирающее и выставляющее для всеобщего обозрения произведения искусства, предметы истории, науки, быта, которые располагаются в экспозиции по определённой схеме.
5. анималистический жанр - жанр изобразительного искусства, посвященный изображению животных.

**3 раздел. Максимальное количество баллов: 16**

Многие музыкальные произведения созданы композиторами на основе литературных и поэтических творений. Продолжите заполнение таблицы, используя список композиторов, писателей, поэтов.

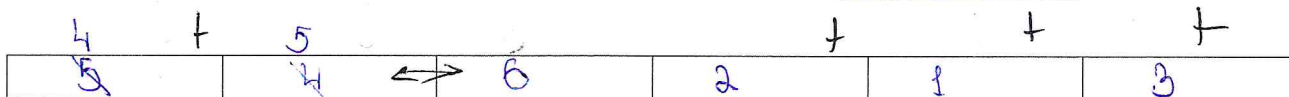
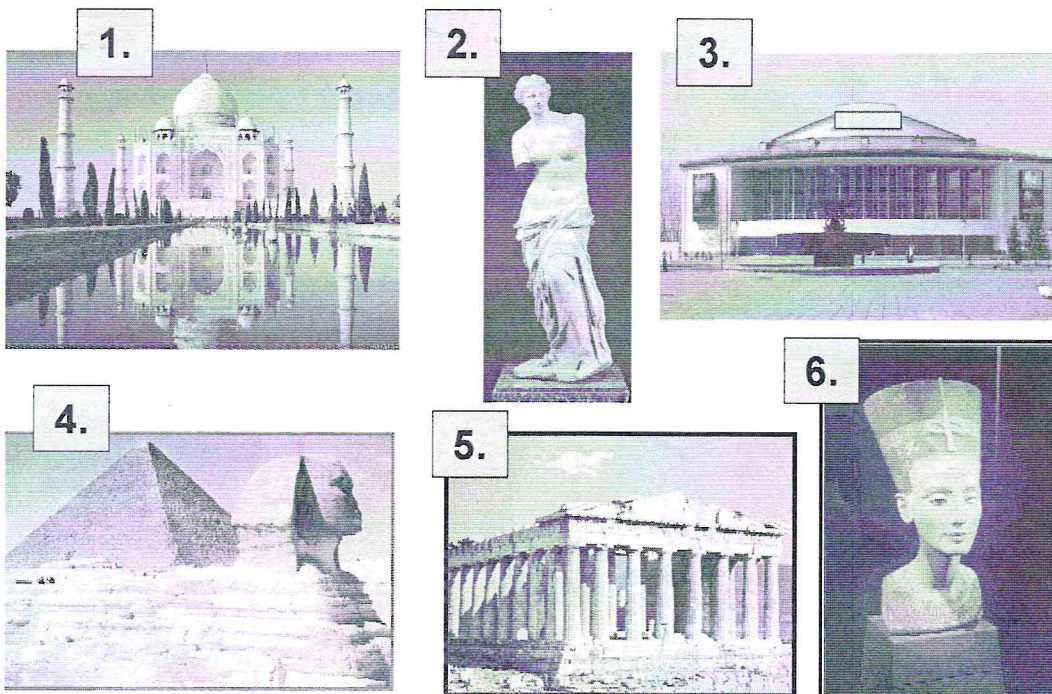
П.И. Чайковский, П. Мериме, М.И. Глинка, Ж. Бизе, А.Н. Островский, И.-В. Гете, Н.А. Римский-Корсаков, Л.Н. Толстой, С.С. Прокофьев, А.С. Пушкин, Ф. Шуберт, Н. Кукольник, У. Шекспир, Ш. Перро

Музыкальное произведение	Композитор	Поэт, писатель
«Эгмонт»	Л. Бетховен	И.-В. Гете
1. «Кармен»	Ф. Шуберт	П. Мериме, †
2. «Ромео и Джульетта»	Чайковский П.И.	У. Шекспир †
3. «Лесной царь»	М. А. Римский-Корсаков	А.С. Пушкин, Л.Н. Толстой, †
4. «Золотой петушок»	Ж. Бизе	А.С. Пушкин †
5. «Жаворонок»	С.С. Прокофьев	Н. Кукольник
6. «Война и мир»	А.Н. Островский	Л.Н. Толстой, †
7. «Снегурочка»	М.И. Глинка	А.С. Пушкин
8. «Спящая красавица»	Ш. Перро	И.-В. Гете



**4 раздел. Максимальное количество баллов: 12**

Вспомните, когда появились на свет эти произведения искусства и установите хронологическую последовательность, используя порядковый номер. Определите названия произведений.



1	Тадж Махал	+
2	Статуя Венеры	+
3	-	
4	Египетские пирамиды, Гиза	+
5	Храм Артемиды	-
6	Нефертити	+

**5 раздел. Максимальное количество баллов: 10**

Установите соответствие между произведениями и их создателями.

1. Собор Василия Блаженного	А. Б. Растрелли	1.	Г
2. Джоконда	Б. С.Г. Писахов	2.	Е
3. Зимний дворец	В. П.И. Чайковский	3.	А
4. Сикстинская мадонна	Г. Барма и Постник	4.	З
5. Война и мир	Д. К. П. Брюллов	5.	И
6. Рожь	Е. Леонардо да Винчи	6.	У
7. Не любо - не слушай	Ж. С.Ф. Бондарчук	7.	В
8. Щелкунчик	З. Рафаэль Санти	8.	В
9. Руслан и Людмила	И. И. Шишкин	9.	К

**6 раздел. Творческое задание. Максимальное количество баллов: 36**

**Перечислите все известные Вам чудеса света Древнего мира. Дайте характеристику любого произведения искусства, которое Вы назвали бы восьмым чудом света. Объясните свой выбор.**

- 1) Маджн Махал
- + 2) Терракоты Херсон
- + 3) Везувий сады
- 4) Маек
- 5) Храм Артемиды.
- 6) Теуэская Башня
- 7) Статуя Венера.
- Китайская стена

Я бы назвал восьмым чудом света  
Крестно-купальный храм на Руси -  
Это основной православный храм на  
Древней Руси.  
Строительство таких крестно-купальных  
храмов началось с Десятинной церкви  
(998-996<sup>гг</sup>) и продолжается в XXI веке в  
связи с активным церковным строительством

Еще один храм, который я бы могла назвать 8-ым чудом света, это  
храм Персеона в Греции. Это известнейший памятник древнегреческой  
цивилизации пострадавший в 438<sup>г</sup> году до н.э. Известен международным  
символом Греции. ~~на~~ расположен в Агригах на территории акрополя.  
Это дорический стиль, архитекторы Персеона епископ Икони и Каллистрат.  
Эта Храмы Древнего Мира являются достопримечательностями, чтобы защитить редкие среды  
других чудес света.

8 + 4 + 4 + 2 + 4

**Максимальное количество баллов за все задания: 94**



**ВСЕРОССИЙСКАЯ ОЛИМПИАДА ШКОЛЬНИКОВ  
ПО МИРОВОЙ ХУДОЖЕСТВЕННОЙ КУЛЬТУРЕ  
ШКОЛЬНЫЙ ЭТАП**

**Задания  
7-8 КЛАСС**

**Время выполнения 150 минут**

**1 раздел. Тест** Максимальное количество баллов: 10

**1. Зарождение театра в Древней Греции связано с праздником в честь этого бога:**

- А) Аполлон  
 Б) Пан  
 В) Дионис

**2. Как называется знаменитое мозаичное полотно М.В. Ломоносова?**

- А) Куликовская битва  
 Б) Полтавская баталия  
 В) Ледовое побоище

**3. Для русского храмового зодчества характерной особенностью является эта:**

- А) Крестово-купольный стиль  
 Б) Готический стиль  
 В) Ордерная система

**4. Назовите архитектурный комплекс Русского Севера, о котором написал эти строки М.В. Ломоносов в поэме «Петр Великий»: Уже на западе восточными лучами  
Открылся, освещен, с высокими верхами  
Пречудных стен округ из диких камней град...**

- А) Антониево-Сийский монастырь  
 Б) Соловецкий монастырь  
 В) Михайло-Архангельский монастырь

**5. В какой стране мира находится Дрезденская картинная галерея?**

- А) Италия  
 Б) Испания  
 В) Германия

**6. Какой из перечисленных видов искусств относится к пластическим?**

- А) Музыка  
 Б) Литература  
 В) Архитектура

**7. Кого древние славяне называли волхвами?**

- А) Иноземных купцов  
 Б) Жрецов и прорицателей  
 В) Племенных вождей

**8. О каком музыкальном инструменте идет речь в известном стихотворении Осипа Мандельштама?**

...Целый город костяной, молотки стоят горой.

Блещут струны жаром солнца, всюду мягкие суконца,

Что ни улица – струна в этом городе видна.

- А) Орган  
 Б) Фортепиано  
 В) Ксилофон

**9. Какому виду искусства в Древней Греции покровительствовала муза Полигимния?**

- А) Эпическая лирика  
 Б) Музыка  
 В) Гимническая поэзия

10. Цветное непрозрачное стекло в виде кубиков или пластинок, применяемое для изготовления мозаик, называется

- А) Скандь
- Б) Смальта
- В) Фреска

2 раздел. Терминология. Максимальное количество баллов: 10

Прочитайте определение, восстановите термин

1. Рисунок и каллиграфия - построение художественного произведения, обусловленное его содержанием, характером, назначением.
2. акварелью по сырому - техника живописи красками, разводимыми водой.
3. мелодия - осмысленная и отличающаяся выразительностью последовательность музыкальных звуков, объединенных при помощи ритма и лада.
4. музей самоу - учреждение, собирающее и выставляющее для всеобщего обозрения произведения искусства, предметы истории, науки, быта, которые располагаются в экспозиции по определённой схеме.
5. анимализм жанр - жанр изобразительного искусства, посвященный изображению животных.

10  
3 раздел. Максимальное количество баллов: 16

Многие музыкальные произведения созданы композиторами на основе литературных и поэтических творений. Продолжите заполнение таблицы, используя список композиторов, писателей, поэтов.

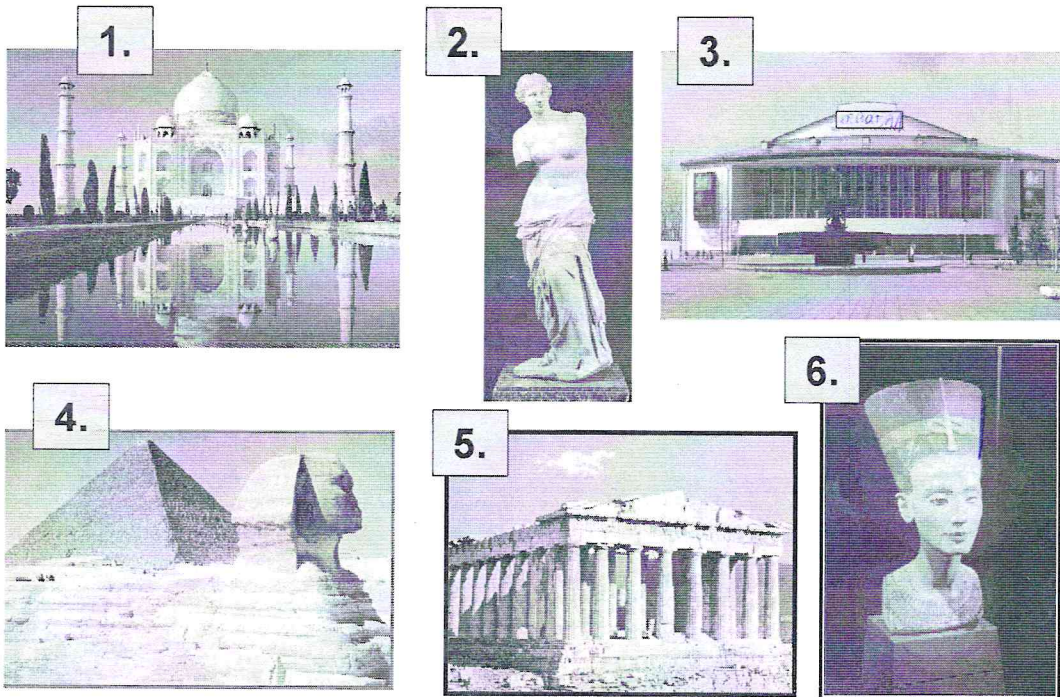
П.И. Чайковский, П. Мериме, М.И. Глинка, Ж. Бизе, А.Н. Островский, И.-В. Гете, Н.А. Римский-Корсаков, Л.Н. Толстой, С.С. Прокофьев, А.С. Пушкин, Ф. Шуберт, Н. Кукольник, У. Шекспир, Ш. Перро

Музыкальное произведение	Композитор	Поэт, писатель
«Эгмонт»	Л. Бетховен	И.-В. Гете
1. «Кармен»	Ф. Шуберт	С.С. Прокофьев
2. «Ромео и Джульетта»	П.И. Чайковский	У. Шекспир
3. «Лесной царь»	М. Бизе	Н.А. Римский Корсаков
4. «Золотой петушок»	М.И. Глинка	А.С. Пушкин
5. «Жаворонок»	П. Мериме	Н. Кукольник
6. «Война и мир»	А.Н. Островский	Л.Н. Толстой
7. «Снегурочка»	Н.А. Римский Корсаков	А.С. Пушкин
8. «Спящая красавица»	Ш. Перро	И.-В. Гете



**4 раздел. Максимальное количество баллов: 12**

Вспомните, когда появились на свет эти произведения искусства и установите хронологическую последовательность, используя порядковый номер. Определите названия произведений.



5	4	6	2	1	3
---	---	---	---	---	---

1	Парт Махал	+
2	Скульптура «Венера»	+
3	Первый Мадриш	
4	Египетская пирамида и Сфинкс	+
5	Храм Афинской	
6	Первая женщина Урания Меркуриони	+

**5 раздел. Максимальное количество баллов: 10**

Установите соответствие между произведениями и их создателями.

1. Собор Василия Блаженного	А. Б. Растрелли	1.	Г	+
2. Джоконда	Б. С.Г. Писахов	2.	Е	
3. Зимний дворец	В. П.И. Чайковский	3.	А	
4. Сикстинская мадонна	Г. Барма и Постник	4.	З	
5. Война и мир	Д. К. П. Брюллов	5.	М	
6. Рожь	Е. Леонардо да Винчи	6.	И.	
7. Не любо - не слушай	Ж. С.Ф. Бондарчук	7.	О	
8. Щелкунчик	З. Рафаэль Санти	8.	В.	
9. Руслан и Людмила	И. И. Шишкин	9.	К	



**6 раздел. Творческое задание. Максимальное количество баллов: 36**  
**Перечислите все известные Вам чудеса света Древнего мира. Дайте характеристику любого произведения искусства, которое Вы назвали бы восьмым чудом света. Объясните свой выбор.**

1) Египетские пирамиды, Ватикан, Пирамиды Хноса

- 2) Неолитская Башня
- + 3) Высокие сады
- 4) Тадж Махал
- + 5) Храм Артемиды

- 6) Вавилон
- 7) Великая Китайская стена

1) Зимний дворец который осел Давидом Масиной так собрана много-миллионное количество художников, скульптор, историк дворца до-статочно прощала его берет и строили заново. Обораты в нем абсолютно все, все досталих Россия и не только. Сам он имеет оригинальную мауэр, за несколько часов его не обить как и за годы все можно можно рассмотреть вечно. Имеет полуциркулярную форму земного шара. Звонкой арматурой

Мировое достояние как и города в котором он стоит (Санкт-Петербург так и Россия). В нем есть скульптура, архитектура, живопись. Когда он был из красного кирпича. 284 года назад был заложен этот дворец (1732 г) это дворец был построен графом А. Мировым он был заложен по историческим сведениям утверждалось что 1. Зимний дворец был главной резиденцией так же он стал самой высокой вершиной Санкт-Петербурга. Возвращение того чудесного здания трудилось примерно 4000 человек и многих других. После пожара сказанного ранее в пример в 1837 году. Его восстанавливали еще с большим количеством материалов. Пространство площади более 1000 комнат и дверей, 150 картин, множество скульптур (170). Был самым большим дворцом мира. Площадь его почти 60 тысяч кв.м. В 1908 году он был переименован в "Дворец искусств" но название не прижилось и его оставили так же известным Зимним Дворцом. Но можно сказать он много может стать в ряду света за его двор архитектуру, многочисленные произведения искусства, живопись, скульптуру. Мне кажется, это один из дворцов со всеми содержанием

6+4+4+4+4

**Максимальное количество баллов за все задания: 94**

Давид Масина, как и архитектор хотел он был более современным в плане интерьера и архитектуру. Хотелось в Зимний дворец чтобы оживили все возможности живописи и других искусств. Если бы не задроты люди хотели раз бы не были